

# LA RIPISYLVE C'EST QUOI ?



Le terme « ripisylve » désigne la végétation de bord de cours d'eau qui marque la limite entre le milieu aquatique et le milieu terrestre.

ripa = rive + sylva = forêt



Le SMMAR EPTB Aude et ses Syndicats de rivières adhérents œuvrent sur l'ensemble du bassin versant de l'Aude, de la Berre et du Rieu à la bonne gestion des milieux aquatiques et la prévention des inondations.

Les cours d'eaux sont des écosystèmes vivants, dynamiques, fragiles et très précieux. Vous êtes riverain d'un cours d'eau ? Vous avez des questions quant à sa gestion ?

Contactez-nous !

SMMAR EPTB Aude  
Département de l'Aude  
Allée Raymond Courrière  
11855 Carcassonne Cedex 9

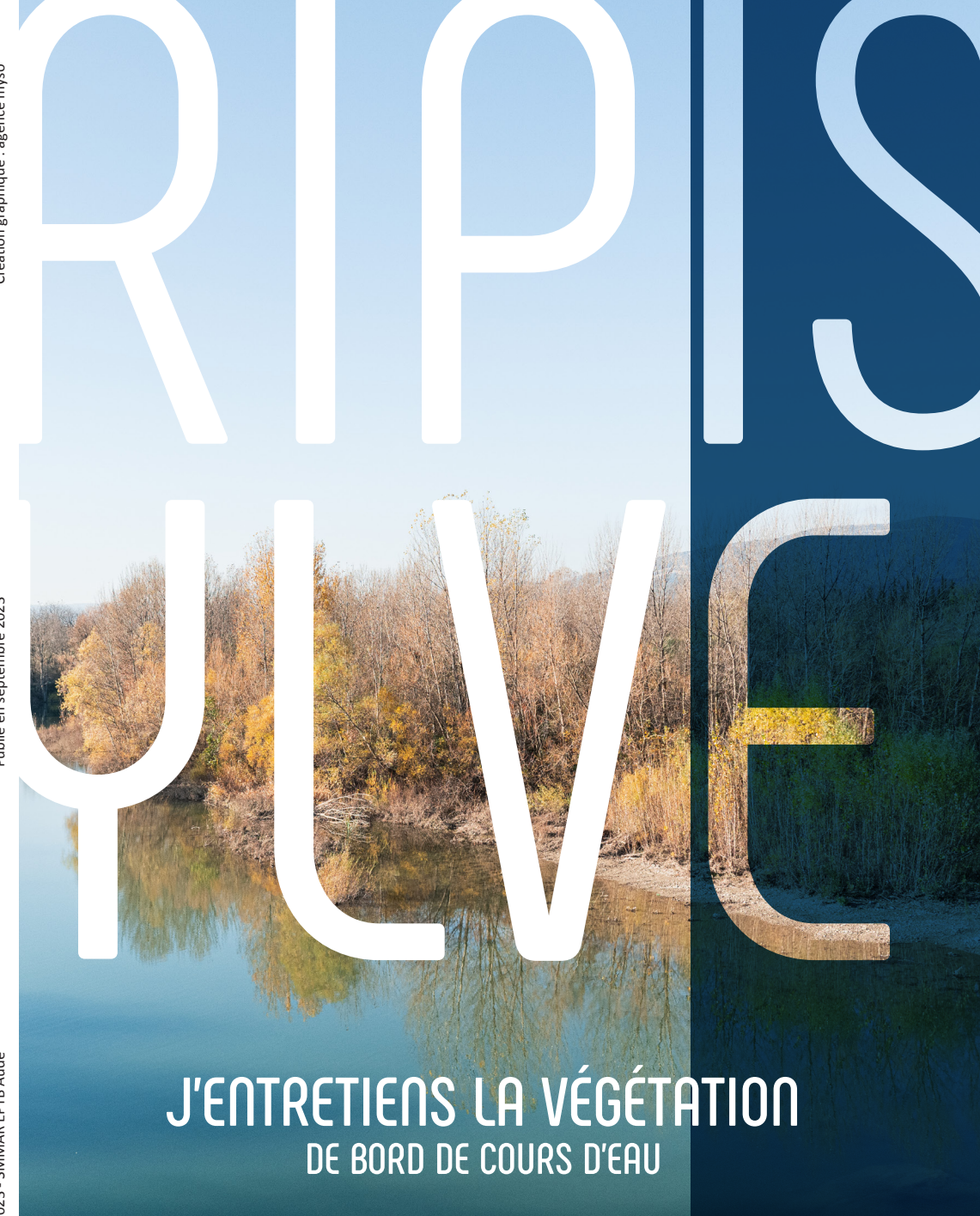
04.68.11.63.02  
contact@smmar.org  
www.smmar.org  
f t in @ y



Création graphique : agence myso

Publié en septembre 2023

Publication 2023 - SMMAR EPTB Aude



J'ENTRETIENS LA VÉGÉTATION  
DE BORD DE COURS D'EAU





# Pourquoi entretenir la ripisylve ?

La ripisylve est une forêt naturelle qui se développe spontanément en bord de cours d'eau. Elle rend de nombreux services pour l'environnement mais aussi pour l'Homme.

C'est pourquoi il est important de l'entretenir et la préserver en toute connaissance de cause !

## Prévenir le risque inondation

Les arbres et leurs racines sont de formidables freins aux écoulements. Ils stabilisent les berges, participent au dépôt et à la sédimentation des limons fertiles. Ils atténuent les dommages dus aux inondations en ralentissant l'eau.

## Favoriser la biodiversité

Les arbres, qu'ils soient vivants ou morts, sont des niches écologiques. Ils représentent ainsi une source de nourriture et d'habitats naturels pour de nombreuses espèces (oiseaux, rongeurs, insectes etc...).

## Améliorer la qualité de l'eau

La teneur en nitrates (ou autres intrants) des sols est réduite grâce à la présence de la ripisylve et à son activité bactérienne. Elle améliore ainsi la qualité de l'eau (fonction de filtrage).

## Un allié contre le changement climatique

### ➤ RECHARGEMENT DES NAPPES

**Infiltration de l'eau**  
Les racines des arbres composant la ripisylve favorisent l'infiltration de l'eau dans la nappe alluviale ce qui accentue l'effet de stockage de l'eau.

**Un atout contre les crues**  
La ripisylve ralentit le débit du cours d'eau en crue. Elle participe donc à la protection contre les inondations, en abaissant les vitesses d'écoulement.

### ➤ STOCKAGE DU CARBONE

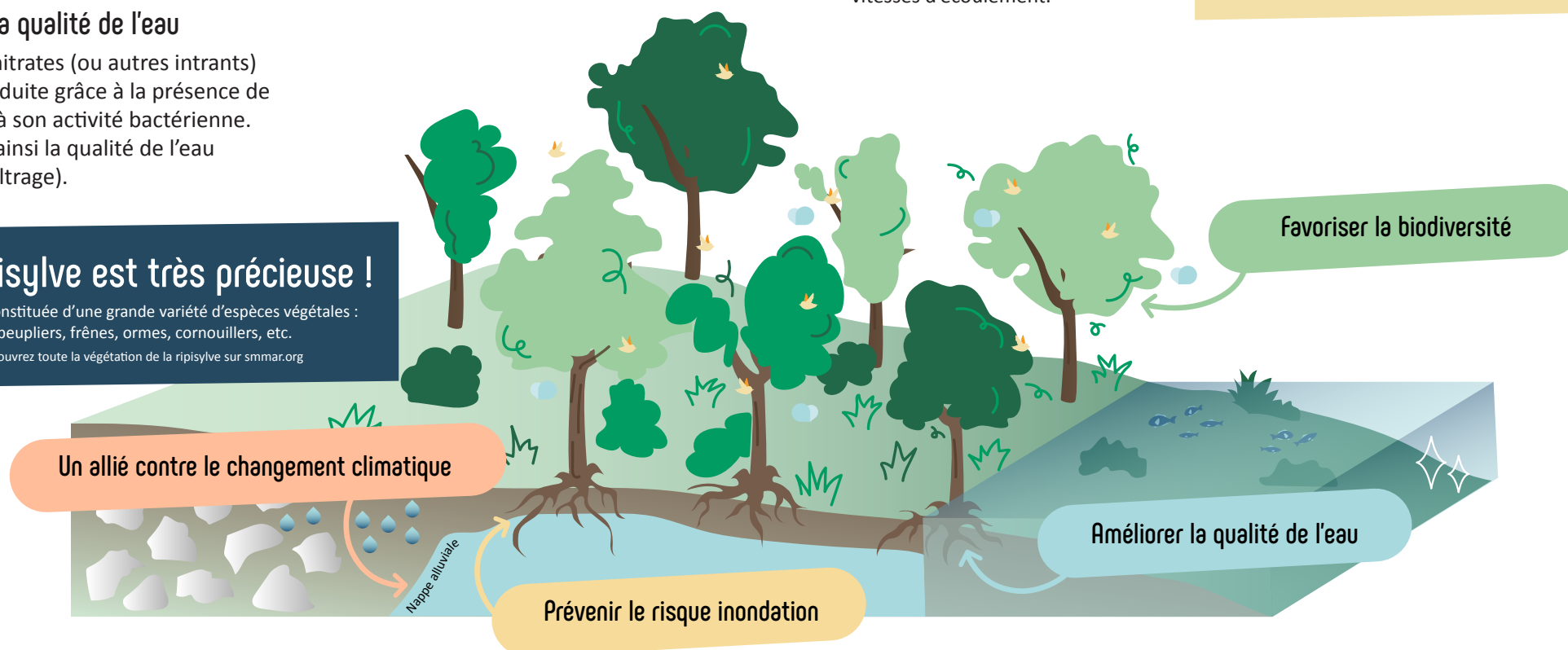
Les arbres de la ripisylve, par leur croissance rapide, stockent de grandes quantités de carbone. Un peuplier est constitué de 400 kg de carbone par mètre cube !

**La ripisylve limite le réchauffement de l'eau en procurant de l'ombre. C'est un véritable îlot de fraîcheur, précieux allié contre le changement climatique.**

## La ripisylve est très précieuse !

Elle est constituée d'une grande variété d'espèces végétales : peupliers, frênes, ormes, cornouillers, etc.

Découvrez toute la végétation de la ripisylve sur [smmar.org](http://smmar.org)



# Comment entretenir et préserver la ripisylve ?

## QUI ?

Légalement, c'est au propriétaire riverain de réaliser l'entretien régulier du cours d'eau (art. L215-14 code de l'environnement). Néanmoins, selon l'ampleur des travaux, les Syndicats de rivières peuvent réaliser eux-mêmes les travaux et intervenir dans le cadre de programmes d'intérêts généraux.

## COMMENT ?

L'entretien de la ripisylve doit se faire de façon raisonnée pour préserver les fonctionnalités. Pour ce faire, les Syndicats de rivières se mettent à votre disposition pour répondre à toutes vos questions.

## Les principes d'intervention généraux :

**Supprimer la végétation** poussant dans le lit et faisant obstacle à l'écoulement de l'eau.

**Abattre les arbres instables** présentant un risque de chute dans le lit du cours d'eau ou de déstabilisation.

**Supprimer les embâcles** (accumulation de matériaux apportés par l'eau seulement s'ils font obstacle à l'écoulement).

**Élaguer les branches basses** gênant l'écoulement sur les petits cours d'eau.

**Abattre les arbres dépérissants**, morts ou blessés seulement s'ils présentent un danger.

**Sélectionner les essences végétales** diversifiées.

**Laisser pousser les arbres** de grande envergure.

## Prendre soin de nos ripisylves

La végétation des bords des cours d'eau est essentielle au bon état de la rivière, au bien-être de son écosystème et à celui des Hommes. C'est pourquoi sa gestion doit être soigneusement réalisée. Le SMMAR EPTB Aude et ses Syndicats de rivières adhérents vous accompagnent toute l'année.

Une question ? Contactez le SMMAR EPTB Aude !

04.68.11.63.02   [contact@smmar.org](mailto:contact@smmar.org)   [www.smmar.org](http://www.smmar.org)